





Alertes de sécurité

Attention :

- Veuillez lire attentivement le manuel d'utilisation avant d'utiliser ce produit et ne jamais l'utiliser à d'autres fins que celles énumérées ici.
- Veuillez retirer toutes les pièces de l'emballage avant utilisation.
- Veuillez tenir l'ensemble de l'appareil avec votre main lors du débranchement. Ne tirez pas le couvercle !
- Si l'appareil ne doit pas être utilisé pendant une période prolongée : débranchez, nettoyez l'appareil, laissez-le sécher complètement.
- Les précautions énumérées dans ce manuel d'utilisation sont destinées à assurer une utilisation sûre et correcte du diffuseur de parfum afin de protéger l'utilisateur ou d'autres personnes contre les dangers et l'appareil contre les dommages. Assurez-vous de suivre les instructions suivantes !

Avertissement :

- 
- Cet appareil peut être utilisé par des enfants âgés de 8 ans et plus et par des personnes ayant des capacités physiques, sensorielles ou mentales limitées s'ils sont surveillés de manière appropriée ou s'ils ont reçu des instructions sur la façon d'utiliser l'appareil en toute sécurité. Vous devez comprendre les dangers potentiels et être en mesure de reconnaître les risques encourus. Les enfants ne sont pas autorisés à jouer avec l'appareil. Le nettoyage et l'entretien ne peuvent être effectués que par des enfants sous la surveillance d'un adulte.
- 
- Cessez immédiatement d'utiliser l'appareil et débranchez-le de la prise de courant dès qu'il y a de la fumée, une odeur anormale, un bruit inhabituel ou d'autres anomalies.
- 
- Ne modifiez pas, ne réparez pas et ne démontez pas cet appareil, car cela pourrait entraîner un incendie, un choc électrique ou d'autres dommages.
- 
- Si cet appareil n'est pas utilisé pendant une période prolongée, il doit être débranché. Le non-respect de cette consigne peut entraîner un dysfonctionnement ou un choc électrique.
  - **L'appareil doit toujours être éteint et débranché avant d'être rempli, nettoyé ou réparé.**
  - Veuillez éviter de faire couler de l'huile essentielle sur la partie extérieure de l'appareil ou sur les meubles. Si cela se produit accidentellement, essuyez-le immédiatement pour éviter la décoloration de la partie extérieure de l'appareil ou des meubles.
  - Cet appareil n'est pas un dispositif médical. Utiliser uniquement comme diffuseur de parfum, pas pour l'inhalation.
  - En cas de grossesse, de maladie pulmonaire, de cancer, d'épilepsie ou d'autres maladies, veuillez consulter votre médecin ou votre naturopathe. Arrêtez d'utiliser l'appareil et ouvrez les fenêtres pour la ventilation si vous vous sentez mal à l'aise.
  - Ne manipulez pas l'appareil et la prise avec les mains mouillées, et ne laissez pas de l'eau ou d'autres liquides s'écouler sur ou dans l'appareil, car cela pourrait provoquer un choc électrique.
  - En cas de pénétration d'eau à l'intérieur de l'appareil, débranchez immédiatement la fiche du diffuseur de l'alimentation électrique et laissez-la sécher à l'air libre pendant au moins 3 jours avant de le réutiliser.
  - L'appareil doit être utilisé uniquement avec le milieu de vaporisation recommandé. L'utilisation d'autres substances peut entraîner un risque toxique ou d'incendie.

- L'appareil a des surfaces chaudes pour évaporer les ingrédients actifs et ces surfaces ne doivent pas être touchées pendant l'utilisation.



**Gardez l'appareil, toutes les pièces et tous les composants hors de portée des enfants. Les enfants doivent être surveillés pour s'assurer qu'ils ne jouent pas avec cet appareil.**

**Veuillez utiliser le diffuseur de parfum uniquement sous la surveillance d'un adulte. Veuillez lire les instructions et les avertissements avant le premier usage !**

**Les petites pièces contenues pourraient être avalées et provoquer une suffocation. Par conséquent, ces parties ne doivent pas être tenues à la portée des enfants.**

**Pour éviter les incendies, les chocs électriques, les blessures ou les dommages, l'appareil ne doit pas être utilisé dans les zones suivantes :**  
**- Environnements avec la lumière directe du soleil et des températures en dessous de 10 °C ou au-dessus de 30 °C**  
**- À proximité de sources d'inflammation**  
**- À proximité des récipients sous pression et des carburants**

**Veuillez veiller à ce que les pièces parfumées soient suffisamment aérées.**

Attention :

1. L'appareil ne doit être utilisé qu'à partir d'une prise testée et fonctionnant correctement. Il ne doit pas être utilisé sur une prise multiple ou une rallonge électrique !
2. Ne jamais arroser la polaire directement dans l'appareil, mais toujours la retirer d'abord, l'arroser ensuite et la remettre dans l'appareil.
3. Veuillez n'ajouter que 5 à 6 gouttes à la polaire et ne pas trop la remplir, sinon l'huile essentielle pourrait pénétrer dans l'appareil ou provoquer des taches sur le boîtier ou la zone environnante .
4. Pour de meilleurs résultats, nous vous recommandons d'utiliser des mélanges de parfums 100 % naturels. Les parfums et arômes artificiels peuvent contaminer ou endommager l'appareil.
5. N'utilisez pas d'huiles visqueuses ou tachantes qui risqueraient d'endommager l'appareil.
6. N'utilisez pas de liquides autres que des mélanges de parfums 100 % naturels.
7. Une utilisation permanente du diffuseur de parfums peut à long terme endommager le produit et raccourcir sa durée de vie.
8. Lorsque le diffuseur de parfum est utilisé, il ne doit pas être recouvert .
9. N'utilisez l'appareil qu'en intérieur. Ne convient pas aux pièces humides.
10. Ne plongez pas l'appareil dans de l'eau ou d'autres liquides.
11. Après utilisation, éteignez, laissez refroidir, nettoyez l'appareil et rangez-le dans un endroit sec.
12. Cet appareil est destiné à un USAGE PERSONNEL uniquement. Il ne peut être utilisé qu'aux fins décrites dans le présent manuel. N'utilisez que les accessoires recommandés par le fabricant. Cela vaut en particulier pour les polaires de remplacement.
13. En cas d'endommagement du boîtier ou des pièces électriques, l'appareil ne doit pas être mis en service. Dans ce cas, veuillez nous contacter ou faire réparer l'appareil par un personnel autorisé. Veuillez ne pas ouvrir vous-même l'appareil ou les pièces électriques de celui-ci et ne pas apporter de modifications structurelles.

Consignes de sécurité d'utilisation  
huiles essentielles et mélanges de parfums

Veuillez lire attentivement le manuel d'utilisation ci-joint et les indications figurant sur l'étiquette des huiles essentielles et des mélanges de parfums que vous utilisez.

N'utilisez pas d'huiles essentielles visqueuses, fortement tachantes ou diluées, car elles peuvent endommager l'appareil. Pour plus d'informations, Veuillez consulter notre boutique en ligne ou contacter le service clientèle de PRIMAVERA ou en ligne sur [www.primaveralife.com/aroma-duftstecker-easy.html](http://www.primaveralife.com/aroma-duftstecker-easy.html).

Mise au rebut

Si ces équipements électriques ou électroniques ne sont plus utilisés, chaque consommateur est légalement tenu de les éliminer séparément des déchets municipaux non triés. Les appareils électriques sont donc marqués du symbole ci-dessous. Vous pouvez déposer les appareils dans les points de collecte des organismes publics de gestion des déchets ou dans les points de reprise mis en place par les fabricants et les distributeurs au sens de la loi sur les équipements électriques et électroniques. Vous trouverez un répertoire en ligne des points de collecte et de reprise en Allemagne à l'adresse [www.earsystem.de](http://www.earsystem.de). Ces points de collecte sont réglementés par pays et par la législation conformément aux normes 2012/19/UE.



Déclaration de non-responsabilité

Nous déclinons toute responsabilité pour les dommages causés par une mauvaise utilisation ou les dommages causés par l'utilisation d'huiles essentielles. Nous nous réservons le droit de procéder à des modifications techniques sur l'appareil ainsi que d'apporter des modifications au contenu du présent mode d'emploi.

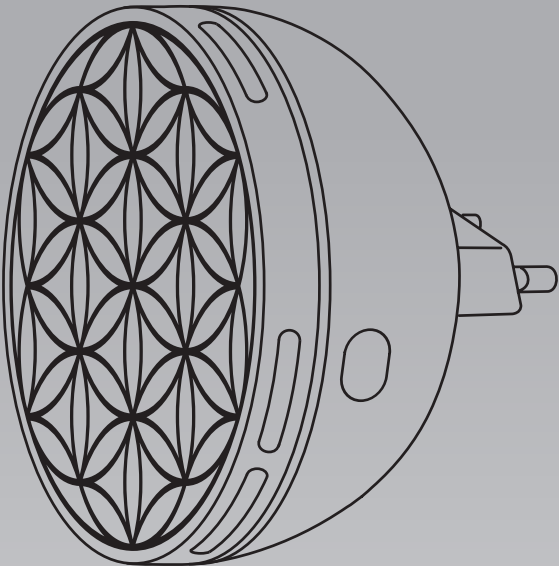
Modèle :	Easy Aroma Prise / NA-327
Quantité de remplissage :	3 à 5 gouttes d'un mélange aromatique 100 % naturel
Mode de fonctionnement :	2 heures de fonctionnement continu, suivies d'un arrêt automatique
Température de chauffage :	env. 54 °C (+/- 5 °C)
Matériaux :	Plastique sans BPA de haute qualité et acier inoxydable
Tension d'entrée :	220-240 V~, 50 Hz, 5,5 W
Zone de parfumage :	env. 10 m²

PRIMAVERA LIFE GMBH  
Naturparadies 1  
87466 Oy-Mittelberg, Germany  
[www.primaveralife.com](http://www.primaveralife.com)



PRIMAVERA®

Easy  
AROMA PRISE



Informations importantes  
d'utilisation et de nettoyage

Cher\*(e) client\*(e),

nous vous remercions d’avoir choisi Easy Aroma Prise de PRIMAVERA.

Afin que vous puissiez profiter le plus longtemps possible de ce diffuseur de parfum de qualité supérieure, nous vous recommandons de lire attentivement ce mode d’emploi et de respecter scrupuleusement toutes les consignes de sécurité.

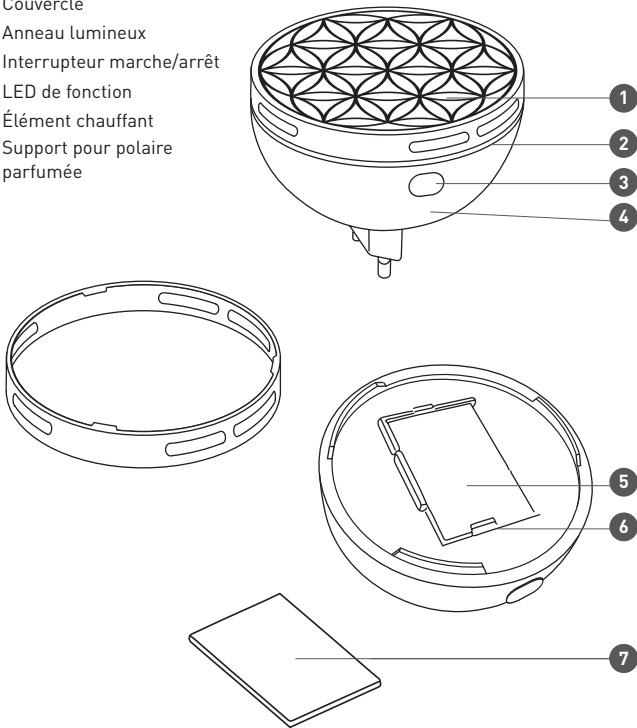
Nous vous souhaitons beaucoup de plaisir et des heures merveilleusement parfumées avec cediffuseur de parfum polyvalent et facile à utiliser.

Vous pouvez trouver plus d’informations sur le produit sur notre site Web [www.primaveralife.com](http://www.primaveralife.com).

Salutations parfumées en provenance du paradis naturel de l’Allgäu.  
Votre équipe PRIMAVERA

### Description produit

- 1 Couvercle
- 2 Anneau lumineux
- 3 Interrupteur marche/arrêt
- 4 LED de fonction
- 5 Élément chauffant
- 6 Support pour polaire parfumée



### Utilisation dans la chambre d’enfants

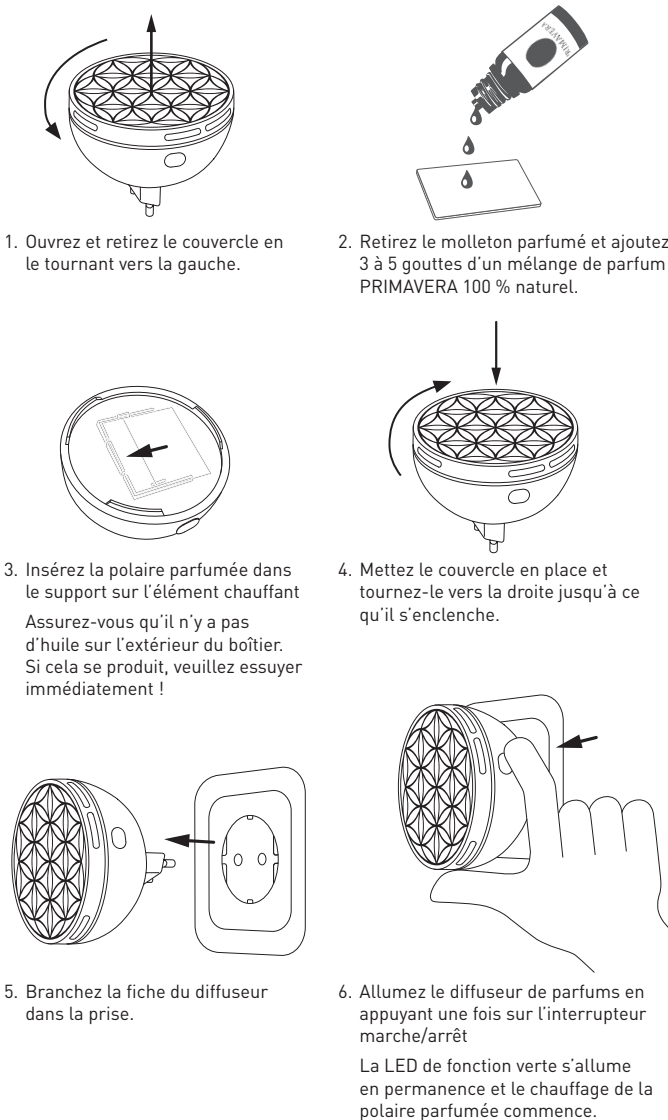
Si vous utilisez Easy Aroma Prise dans une chambre d’enfant, veillez à ce que le temps de diffusion (30 minutes) et le nombre de gouttes d’un mélange de parfums utilisées (1-2 gouttes) soient faibles et que vous aériez suffisamment la pièce après utilisation.

### L'application simple de parfum pour la prise électrique

- Application simple, rapide et silencieuse sans eau
- Taille compacte idéale pour les déplacements ou la maison
- Style harmonieux de la Fleur de Vie avec éclairage LED chaleureux
- Contenu de l’emballage : 5 pads parfumés en pulpe végétale

### Utilisation

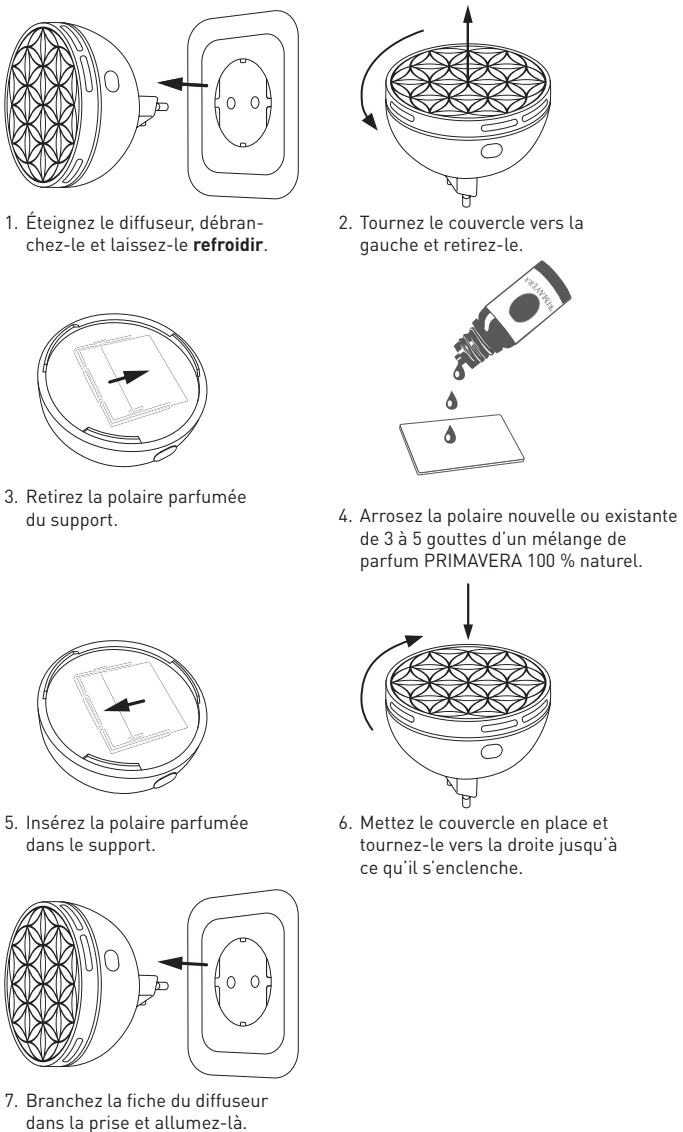
Avant la première utilisation, veuillez retirer le film protecteur du couvercle !



### Attention !

- Ne jamais arroser la polaire parfumée lorsque l’appareil est en marche.
- Après utilisation et pour le recharger, éteignez toujours le diffuseur de parfum, débranchez-le et laissez-le refroidir !
- Toujours commencer par retirer la polaire de l’appareil pour la parfumer !
- Avant chaque changement de polaire ou recharge de parfum, éteignez l’appareil, débranchez-le et laissez-le refroidir !

### Parfumer ou remplacer la polaire



### Réglages

#### Mode de fonctionnement :

- Appuyez une fois pour allumer l’appareil.
- Tant que l’appareil est allumé, la LED de fonction verte à côté du pressostat est allumée.
- L’élément chauffant commence par chauffer la polaire parfumée.
- Après 2 heures, l’appareil s’éteint automatiquement et complètement.
- Un deuxième appui sur le bouton éteint l’appareil à tout moment avant la fin du mode minuterie de 2 heures.

#### Mode d’éclairage :

- Lorsque le diffuseur de parfum est allumé, l’anneau circonférentiel commence automatiquement à briller d’un blanc chaud.
- Après 2 heures, l’appareil s’éteint automatiquement et complètement.
- D’une pression longue sur un bouton, l’éclairage peut être éteint ou rallumé. Cela n’affecte pas la minuterie de 2 heures.

### Nettoyage et entretien

- Veuillez toujours nettoyer **après chaque utilisation** et avant chaque recharge de parfum.
- Éteignez l’appareil et débranchez-le.
- Enlevez le couvercle et retirez la polaire.
- Nettoyez le couvercle et le boîtier avec un chiffon doux et sec.
- Assurez-vous qu’aucun liquide ne pénètre à l’intérieur de l’appareil.
- N’utilisez pas de produits de nettoyage corrosifs ou abrasifs.
- Ne plongez pas l’appareil dans l’eau ou d’autres liquides.

### Remarque

- N’utilisez qu’une seule polaire à la fois.
- Utilisez une nouvelle polaire pour chaque changement de parfum.
- Pour un changement rapide de parfum, l’appareil est livré avec un total de 5 polaires.
- Veuillez toujours utiliser uniquement des polaires de recharge d’origine de PRIMAVERA.

Le kit de polaires de recharge se compose de 10 polaires de recharge en pulpe végétale. Vous pouvez l’obtenir en magasin ou dans notre boutique en ligne à l’adresse suivante : [www.primaveralife.com](http://www.primaveralife.com).

