





Avvertissements de sécurité

Attention :

- Lire attentivement le mode d'emploi avant de faire usage de ce produit. Ne jamais l'utiliser à d'autres fins que celles mentionnées ici.
- Retirer tous les éléments d'emballage avant utilisation.
- Utiliser exclusivement le câble et le bloc d'alimentation fournis afin d'éviter d'endommager le produit.
- Maintenir fermement l'appareil et l'adaptateur secteur lorsque vous les débranchez. Ne pas tirer sur le câble !
- En cas de non-usage de l'appareil sur une longue durée : débrancher la fiche, nettoyer le flacon, laisser sécher entièrement.
- Les mesures de précaution indiquées dans ce mode d'emploi servent à garantir une utilisation sûre et appropriée de l'Aroma Nébuliseur afin d'exclure tout danger pour l'utilisateur ou d'autres personnes et tout endommagement de l'appareil. Respecter impérativement les consignes suivantes !

Avvertissement :

-  • Cet appareil ne doit pas être utilisé par des personnes présentant des capacités physiques, sensorielles ou mentales limitées, si elles n'ont pas reçu au préalable des instructions concernant l'utilisation de l'appareil en toute sécurité et si elles n'ont pas compris les risques liés à son utilisation.
-  • Cesser immédiatement d'utiliser l'appareil et débrancher la prise secteur en présence de fumée, d'une odeur anormale, de bruits inhabituels ou d'autres anomalies.
-  • Ne pas modifier, réparer ou démonter l'appareil car cela peut entraîner un incendie, une décharge électrique ou d'autres dommages.
-  • En cas de non-usage de l'appareil sur une longue durée : débrancher la prise et vider l'eau résiduelle. Autrement, cela peut entraîner un dysfonctionnement ou une décharge électrique.
- L'appareil doit toujours être débranché de la prise secteur avant son nettoyage ou son entretien.
- Évitez de faire couler les huiles essentielles sur l'extérieur de l'appareil ou sur un meuble. Si cela arrive par mégarde, essuyez-les immédiatement avec un chiffon humide et éventuellement du liquide vaisselle ! Les huiles essentielles peuvent dégrader et décolorer des surfaces sensibles, comme les matières plastiques ou le bois. La plupart du temps, il est ensuite impossible de faire disparaître ces dégradations !
- Cet appareil n'est pas un dispositif médical. L'utiliser uniquement en tant que diffuseur et non pour l'inhalation.
- En cas de grossesse, de troubles pulmonaires, de cancer, d'épilepsie ou d'autres maladies, consulter un médecin ou thérapeute. En cas d'inconfort, cesser d'utiliser l'appareil et ouvrir la fenêtre pour aérer.
- Ne pas toucher l'appareil et la prise avec des mains humides et ne pas laisser de l'eau ou d'autres liquides s'écouler sur ou pénétrer dans l'appareil, car cela pourrait entraîner une décharge électrique.



Cet appareil n'est PAS un jouet. Ne convient pas aux enfants. Conserver l'appareil, l'ensemble de ses pièces/composants et le câble secteur hors de portée des enfants. Les enfants doivent rester sous surveillance de manière à s'assurer qu'ils ne jouent pas avec cet appareil.

L'utilisation de l'Aroma Nébuliseur doit se faire uniquement sous la supervision d'un adulte. Lire ce mode d'emploi et tous les avvertissements avant la première utilisation !

Les petites pièces comprises dans l'appareil peuvent être avalées et provoquer un étouffement. Elles doivent donc être conservées hors de la portée des enfants.

La diffusion de vapeur ne doit être dirigée ni vers les yeux, ni vers la bouche !

Afin d'écartier tout risque d'incendie, d'électrocution, de blessure ou de détérioration, l'appareil ne doit pas être utilisé dans les zones suivantes :
- environnements exposés à un rayonnement solaire direct et à des températures inférieures à 10 °C ou supérieures à 30 °C
- à proximité de sources d'inflammation
- à proximité de récipients sous pression et de matériaux combustibles

Prudence :

1. Poser l'appareil en sécurité sur une surface plane, stable et dure. Ne pas le poser sur un tapis, un meuble en bois, des surfaces vernies ou d'autres surfaces délicates.
2. N'utiliser que des synergies PRIMAVERA 100 % naturelles ou des huiles essentielles 100 % naturelles dans les flacons de 5 ou 10 ml de PRIMAVERA. L'appareil doit toujours être débranché de la prise secteur avant son remplissage !
3. Pour de meilleurs résultats, nous vous recommandons d'utiliser des huiles essentielles ou des synergies 100 % naturelles. Les parfums et arômes synthétiques peuvent encrasser ou endommager l'appareil.
4. Ne pas utiliser d'huiles essentielles à forte viscosité ou extrêmement colorantes. Autrement, l'appareil risque d'être abîmé.
5. L'utilisation ininterrompue de l'Aroma Nébuliseur peut à terme endommager l'appareil et raccourcir sa durée de vie.
6. L'Aroma Nébuliseur ne doit pas être recouvert durant son fonctionnement.
7. Utiliser l'appareil uniquement dans des espaces clos. Ne convient pas aux pièces humides.
8. Ne pas plonger le diffuseur dans l'eau ou dans d'autres liquides.
9. En cas de chute de l'appareil, l'arrêter et débrancher l'adaptateur secteur.
10. Après utilisation, débrancher l'appareil, enlever le flacon, nettoyer l'appareil et le ranger dans un endroit sec.
11. Cet appareil est UNIQUEMENT destiné à une UTILISATION PRIVÉE. Il est strictement réservé à l'utilisation décrite dans ce document. Utiliser uniquement les accessoires fournis par le fabricant, en particulier le bloc d'alimentation et le câble.
12. L'appareil ne doit pas être utilisé lorsque les composants électriques sont endommagés, notamment en présence d'un câble défectueux. Le cas échéant, prendre contact avec nous ou faire réparer l'appareil par un spécialiste agréé. N'ouvrir en aucun cas l'appareil ou les composants électriques et n'apporter aucune modification que ce soit à l'ensemble.

Consignes de sécurité relatives à l'utilisation des huiles essentielles et de synergies

Lire attentivement le mode d'emploi ci-joint ainsi que les indications figurant sur l'étiquette des huiles essentielles et des synergies employées. Ne pas utiliser d'huiles essentielles à forte viscosité ou extrêmement colorantes. Autrement, l'appareil risque d'être abîmé. De plus amples informations sur ce produit sont disponibles auprès du Service Clientèle PRIMAVERA.

Élimination

Dès lors que cet appareil électrique ou électronique cesse d'être utilisé, tout consommateur est tenu de par la loi de le jeter séparément des déchets ménagers non triés. Les appareils électroniques sont donc marqués du symbole suivant. Vous pouvez rapporter des appareils aux points de collecte du service public de gestion des déchets ou dans les centres de recyclage installés par des fabricants et distributeurs conformément à la Loi allemande ElectroG. Vous trouverez un répertoire en ligne des points de collecte et de recyclage en territoire allemand sur le site www.ear-system.de. Ces points de collecte sont réglementés conformément aux directives 2012/19/EU et 2006/66/CE, selon le pays et sa législation. Nous nous réservons le droit de procéder à des modifications techniques sur le diffuseur de parfum, ainsi que d'apporter des modifications au contenu du présent mode d'emploi.



Clause de non-responsabilité

Nous déclinons toute responsabilité pour les dommages résultant d'une utilisation inappropriée de l'appareil ou dus à l'utilisation d'huiles essentielles.

Modèle :	BL-060A
Contenance :	Flacons de 5 ml ou 10 ml en verre ambré, contenant une synergie 100 % naturelle de PRIMAVERA
Modes de fonctionnement :	1 heure, 2 heures ou 5 heures en mode intervalle
Mode intervalle :	5 min de marche / 10 min de pause ou 5 min de marche / 5 min de pause
Matériau :	Béton, métal et plastique haut de gamme sans BPA
Adaptateur d'entrée :	AC 100-240V, 50/60Hz, 0.2A
Adaptateur de sortie :	DC 5.0V, 1.0A, 5.0W
Rayon de diffusion :	Env. 80 m ²

Pour plus d'informations sur le produit et son utilisation, consultez la page suivante : www.primaveralife.com/aroma-zerstaeuber-purist.html



PRIMAVERA®

Purist

AROMA NÉBULISEUR



Informations importantes relatives à l'utilisation et au nettoyage

Chère cliente, cher client,

Merci d'avoir choisi l'Aroma Nébuliseur Purist de PRIMAVERA.

Nous vous invitons à lire attentivement ce mode d'emploi et à respecter l'ensemble des consignes de sécurité qui s'y trouvent afin de profiter le plus longtemps possible de votre nébuliseur de haute qualité.

Nous vous souhaitons beaucoup de joie et de nombreuses heures parfumées avec ce diffuseur de parfum polyvalent et facile d'utilisation.

Vous trouverez de plus amples informations sur ce produit sur notre site Web www.primaveralife.com.

Salutations parfumées depuis le paradis de la nature de l'Allgäu, au sud-ouest de la Bavière. L'équipe PRIMAVERA

Élégance sobre. Application pure. Diffusion puissante.

- Grande portée de diffusion jusqu'à 80 m²
- Design sobre et naturel de forme épurée
- Application simple d'huile pure sans ajout d'eau
- Utilisation simple et facile des flacons PRIMAVERA originaux (5 et 10 ml)
- 2 niveaux d'intensité et 3 niveaux de diffusion de parfum au choix
- Technique de nébulisation innovante, brevetée en Allemagne
- Matériaux haut de gamme en béton et métal
- Durable et résistant grâce à la buse interchangeable
- Nettoyage simple et rapide

Utilisation dans une chambre d'enfant

En cas d'utilisation de l'Aroma Nébuliseur Purist dans une chambre d'enfant, veiller à réduire le temps de diffusion (1 intervalle maximum !) et à aérer suffisamment la pièce après utilisation.

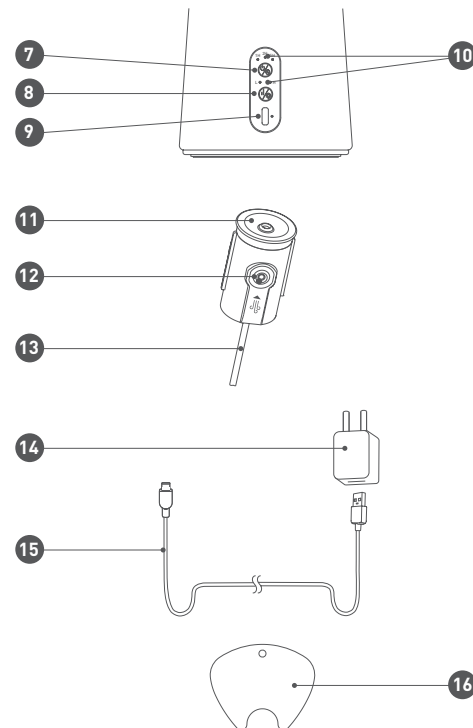
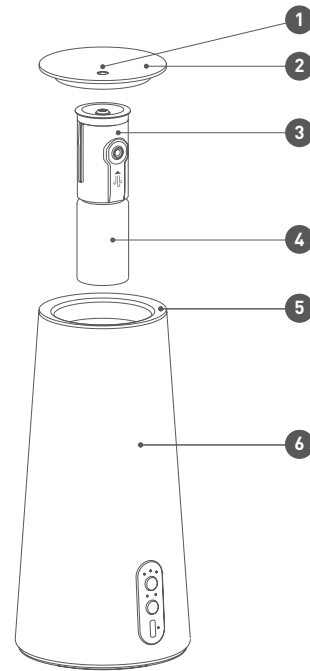
Utilisation du bloc d'alimentation / câble

Le nébuliseur fonctionne avec le câble et le bloc d'alimentation fournis. Il n'est pas possible d'utiliser d'autres ports USB, par exemple ceux d'un ordinateur de bureau ou portable ; cela pourrait provoquer des dysfonctionnements et endommager le nébuliseur ou le port USB utilisé. Utiliser exclusivement le bloc d'alimentation et le câble USB d'origine fournis par le fabricant. Les blocs d'alimentation présentant des caractéristiques techniques différentes peuvent endommager l'appareil ! Veuillez toujours vous adresser à notre Service Clientèle PRIMAVERA pour obtenir des pièces de rechange, comme par exemple le bloc d'alimentation d'origine ou le câble d'origine.

Nous déclinons toute responsabilité en cas de dommages causés par des accessoires fournis par des tiers.

Description du produit

- 1 Sortie de vapeur
- 2 Couvercle métallique
- 3 Buse
- 4 Flacon
- 5 Éclairage LED
- 6 Enveloppe en béton
- 7 Bouton Mode de fonctionnement
- 8 Bouton Mode intervalle et commande LED
- 9 Port USB-C
- 10 Témoin lumineux LED
- 11 Couvercle de la buse
- 12 Tube vertical
- 13 Entrée d'air
- 14 Bloc d'alimentation
- 15 Câble
- 16 Outil compte-gouttes



Mise en service

1. Ôter le couvercle métallique, retirer l'anneau en mousse avant la première utilisation, extraire la buse à la verticale vers le haut
2. Tourner le flacon fourni dans le sens antihoraire et l'enlever. À conserver impérativement pour tout usage ultérieur !
3. Sortir le tube vertical et, à partir de son extrémité supérieure, couper 5 mm pour un flacon de 10 ml ou 15 mm pour un flacon de 5 ml. Réintroduire solidement le tube vertical dans la buse

4. Ouvrir le couvercle de la synergie PRIMAVERA, retirer le compte-gouttes avec l'outil (16), introduire soigneusement le tube vertical dans le flacon et visser le flacon dans le sens horaire sur la buse. Serrer uniquement à la main ! Procéder à ces opérations sur une surface peu délicate
5. Introduire la buse à la verticale dans l'appareil. **IMPORTANT : Attention à l'entrée d'air et aux indications figurant sur l'appareil !** Poser le couvercle métallique
6. Raccorder la fiche USB-C à l'appareil, relier la fiche USB au bloc d'alimentation et le brancher sur une prise de courant
7. Appuyer sur le bouton Mode de fonctionnement pour mettre en marche le nébuliseur

Réglages

Bouton Mode de fonctionnement :

- Appuyer une fois pour mettre l'appareil en marche. Le nébuliseur fonctionne désormais pendant 1 heure (1H) en mode intervalle LOW (L).
- Appuyer une seconde fois sur le bouton : le nébuliseur passe en mode intervalle de 2 heures (2H).
- Appuyer une troisième fois sur le bouton : le nébuliseur passe en mode intervalle de 5 heures (5H).
- Appuyer une quatrième fois sur le bouton : l'appareil s'arrête.



Bouton Mode intervalle / éclairage LED :

- En activant le nébuliseur par le bouton Mode de fonctionnement (voir ci-dessus), le mode intervalle LOW (L) - 5 minutes de marche, 10 minutes de pause - démarre automatiquement.
- Appuyer une première fois sur le bouton : le nébuliseur passe en mode intervalle HIGH (H) - 5 minutes de marche, 5 minutes de pause.
- Appuyer une seconde fois sur le bouton : le nébuliseur revient en mode intervalle LOW (L) - 5 minutes de marche, 10 minutes de pause.
- Appuyer longuement (3 secondes) sur le bouton pour éteindre ou rallumer l'éclairage LED.

À noter :

- Veuillez n'utiliser que le bloc d'alimentation et le câble d'origine fournis avec l'appareil. Vous pouvez vous procurer un bloc d'alimentation de rechange auprès de notre Service Clientèle PRIMAVERA.
- La quantité de vapeur produite peut varier légèrement selon les différents appareils. Facteurs pouvant influencer la quantité de vapeur : la qualité de l'huile essentielle, les courants d'air et le degré d'encrassement de la buse.
- L'appareil s'arrête automatiquement lorsqu'il se renverse, mais il ne s'arrête pas une fois l'huile essentielle épuisée !

Nettoyage et entretien

1. Arrêter l'appareil et le débrancher du secteur
2. Verser de l'alcool dénaturé (isopropanol à 70 % maximum) dans le flacon vide fourni
3. Insérer le flacon et la buse comme décrit ci-dessus et mettre en marche le nébuliseur par le bouton Mode de fonctionnement. Éteindre à nouveau au bout de 5 minutes
4. Ôter la buse, enlever le flacon, soulever le couvercle de la buse
5. Tremper un coton-tige dans de l'alcool et nettoyer très soigneusement l'intérieur de la buse et la buse elle-même
6. Remettre le couvercle en place et appuyer dessus. La buse est alors réutilisable

Attention :

- **Ne pas faire basculer l'appareil pour éviter tout écoulement d'huile de la buse**
- Utiliser exclusivement de l'alcool dénaturé / isopropanol à une concentration maximale de 70 %, sinon l'appareil risque d'être endommagé !
- **L'alcool est extrêmement inflammable !** Lors de l'utilisation, veiller à une aération suffisante de la pièce et éviter de faire fonctionner le produit près de sources de chaleur ou de feu !
- En cas d'utilisation régulière du nébuliseur, la buse doit être nettoyée 1 à 2 fois par semaine !
- Nettoyer la buse à chaque changement de synergie.
- Employer exclusivement des huiles essentielles 100 % naturelles, car d'autres huiles peuvent endommager l'appareil !
- Nettoyer le couvercle métallique et l'enveloppe en béton avec un chiffon doux.
- Le béton est sensible et des huiles essentielles peuvent laisser des taches.
- Éviter tout nettoyant corrosif, caustique ou abrasif.
- Ne pas plonger l'appareil dans l'eau ni d'autres liquides et ne le faire fonctionner à nouveau qu'une fois totalement sec.