

Avertissements de sécurité

Attention

- Lire attentivement le mode d'emploi avant de faire usage de ce produit. Ne jamais l'utiliser à d'autres fins que celles mentionnées ici.
- Retirer tous les éléments d'emballage avant utilisation.
- Utiliser exclusivement le bloc d'alimentation/câble fournis afin d'éviter d'endommager le produit.
- Maintenir fermement l'appareil et l'adaptateur secteur lorsque vous les débranchez. Ne pas tirer sur le câble !
- En cas de non-utilisation de l'appareil pendant une période prolongée : débrancher la fiche, vider l'eau, nettoyer, laisser sécher entièrement.
- Les mesures de précaution indiquées dans ce mode d'emploi servent à garantir une utilisation sûre et appropriée de l'Aroma Diffuseur afin d'exclure tout danger pour l'utilisateur ou d'autres personnes et tout endommagement de l'appareil. Respecter impérativement les consignes ci-après !

Avertissement



- Cet appareil ne doit pas être utilisé par des personnes présentant des capacités physiques, sensorielles ou mentales limitées, si elles n'ont pas reçu au préalable des instructions concernant l'utilisation sûre de l'appareil et si elles n'ont pas compris les risques liés à son utilisation.



- Cesser immédiatement d'utiliser l'appareil et débrancher la prise secteur en présence de fumée, d'une odeur anormale, de bruits inhabituels ou d'autres anomalies.



- Ne pas modifier, réparer ou démonter l'appareil car cela peut entraîner un incendie, une décharge électrique ou d'autres dommages.



- En cas de non-utilisation de l'appareil sur une longue durée : débrancher la prise et vider l'eau résiduelle. Le non-respect de cette règle peut entraîner un dysfonctionnement ou une décharge électrique.

- L'appareil doit toujours être débranché de la prise secteur avant son nettoyage ou son entretien.

- L'appareil ne doit être utilisé qu'avec le produit de vaporisation recommandé. L'utilisation d'autres substances peut entraîner un risque de toxicité ou d'incendie.

- Éviter de faire couler les huiles essentielles sur l'extérieur de l'appareil ou sur un meuble. Si cela se produit accidentellement, essuyez-les immédiatement avec un chiffon humide et éventuellement du liquide vaisselle ! Les huiles essentielles peuvent dégrader et décolorer des surfaces sensibles, comme les matières plastiques ou le bois. La plupart du temps, il est ensuite impossible de faire disparaître ces dégradations.

- Cet appareil n'est pas un dispositif médical. L'utiliser uniquement en tant que diffuseur de parfum et non pour l'inhalation.

- Si vous utilisez l'appareil ou des huiles essentielles pendant la grossesse ou si vous êtes malade, nous vous recommandons de demander au préalable l'avis de votre médecin ou de votre naturopathe.

- Arrêtez d'utiliser l'appareil et ouvrez les fenêtres pour la ventilation si vous vous sentez mal à l'aise.

- Ne pas toucher l'appareil et la prise avec des mains humides et ne pas laisser de l'eau ou d'autres liquides s'écouler sur ou pénétrer dans l'appareil, car cela pourrait entraîner une décharge électrique.

- **L'appareil est en partie composé de verre ; si cette matière se brise, les arêtes vives risquent de vous blesser. Évitez donc de toucher pas les tessons à mains nues !**



Cet appareil n'est PAS un jouet. Ne convient pas aux enfants. Conserver l'appareil, l'ensemble de ses pièces/composants et le câble secteur hors de portée des enfants. Les enfants doivent rester sous surveillance de manière à s'assurer qu'ils ne jouent pas avec cet appareil.

L'utilisation de l'Aroma Diffuseur doit se faire uniquement sous la supervision d'un adulte. Lire ce mode d'emploi et tous les avertissements avant la première utilisation !

Les petites pièces comprises dans l'appareil peuvent être avalées et provoquer un étouffement. Elles doivent donc être conservées hors de la portée des enfants.

La diffusion de vapeur ne doit être dirigée ni vers les yeux, ni vers la bouche !

Afin d'écarter tout risque d'incendie, d'électrocution, de blessure ou de détérioration, l'appareil ne doit pas être utilisé dans les conditions suivantes :
- environnements exposés à un rayonnement solaire direct et à des températures inférieures à 10 °C ou supérieures à 30 °C
- à proximité de sources d'inflammation
- à proximité de récipients sous pression et de matériaux combustibles

Prudence

1. Poser l'appareil en sécurité sur une surface plane, stable et dure. Ne pas le poser sur un tapis, un meuble en bois, des surfaces vernies ou d'autres surfaces délicates.
2. Utiliser un verre gradué adapté pour verser l'eau dans le réservoir d'eau. Ne jamais remplir le réservoir directement sous le robinet. L'appareil doit toujours être débranché de la prise secteur avant son remplissage !
3. Respecter l'indicateur de niveau de remplissage maximum et ne pas trop remplir le réservoir afin d'éviter d'endommager l'appareil.
4. Si l'extérieur de l'appareil est humide, le sécher soigneusement et ne le mettre en service que lorsqu'il est parfaitement sec.
5. Pour de meilleurs résultats, nous vous recommandons d'utiliser des huiles essentielles ou des synergies. Les parfums et arômes synthétiques peuvent encrasser ou endommager l'appareil.
6. Ne pas utiliser d'huiles essentielles à forte viscosité ou extrêmement colorantes. Cela pourrait endommager l'appareil.
7. Ne pas employer de liquides autres que de l'eau distillée ou de l'eau du robinet à température ambiante, ainsi quedes huiles essentielles ou synergies.
8. L'utilisation ininterrompue de l'Aroma Diffuseur peut à terme endommager l'appareil et raccourcir sa durée de vie.
9. L'Aroma Diffuseur ne doit pas être recouvert durant son fonctionnement.
10. Utiliser l'appareil uniquement dans des espaces clos. Ne convient pas aux pièces humides.
11. Ne pas plonger le diffuseur dans l'eau ou dans d'autres liquides.
12. En cas de chute de l'appareil, l'arrêter et débrancher l'adaptateur secteur.
13. Après utilisation, débrancher l'appareil, le vider, le nettoyer et le ranger dans un endroit sec.
14. Le diffuseur est UNIQUEMENT destiné à une UTILISATION PRIVÉE. Il est strictement réservé à l'utilisation décrite dans ce document. Utiliser uniquement les accessoires fournis par le fabricant, Ceci vaut tout particulièrement pour le bloc d'alimentation/câble.
15. L'appareil ne doit pas être utilisé lorsque les composants électriques sont endommagés, notamment en présence d'un câble défectueux. Le cas échéant, prendre contact avec nous ou faire réparer l'appareil par un spécialiste agréé. N'ouvrir en aucun cas l'appareil ou les composants électriques et n'apporter aucune modification que ce soit à l'ensemble.

Consignes de sécurité relatives à l'utilisation des huiles essentielles et de synergies

Lire attentivement le mode d'emploi ci-joint ainsi que les indications figurant sur l'étiquette des huiles essentielles et des synergies. Ne pas utiliser d'huiles essentielles à forte viscosité ou extrêmement colorantes. Cela pourrait endommager l'appareil. Pour plus d'informations, veuillez contacter le service clientèle de PRIMAVERA ou consultez la page produit de notre boutique en ligne.

Élimination

Lorsque cet équipement électrique ou électronique n'est plus utilisé, vous êtes légalement tenu de le mettre au rebut séparément des déchets municipaux non triés. Les appareils électriques sont donc marqués du symbole ci-dessous. Vous pouvez déposer les appareils dans les points de collecte des services publics en charge de l'élimination des déchets ou dans les points de reprise mis en place par les fabricants et les distributeurs conformément à la loi sur les appareils électriques. points de collecte sont réglementés par pays et par la législation conformément aux normes 2012/19/UE

Nous nous réservons le droit de procéder à des modifications techniques sur le diffuseur de parfum, ainsi que d'apporter des modifications au contenu du présent mode d'emploi.



Clause de non-responsabilité

Nous déclinons toute responsabilité pour les dommages résultant d'une utilisation inappropriée de l'appareil ou dus à l'utilisation d'huiles essentielles.

Modèle :	FL-BOBO
Contenance :	120 ml d'eau et 3 à 5 gouttes de synergie
Modes de fonctionnement :	1 h, 2 h ou 4 h en fonctionnement continu, 8 h en mode intervalle (5 min de marche / 5 min de pause)
Modes d'éclairage :	Lumière blanc chaud, changement de couleur en continu, définition d'une couleur spécifique, couleurs fixes (jaune, orange, rouge, vert, bleu, violet), sans lumière
Volume de nébulisation :	15-20 ml par heure
Fréquence ultrasonique :	2,4 MHz
Matériau :	Bois provenant d'une sylviculture durable, verre dépoli et plastique sans BPA de haute qualité
Bloc d'alimentation, entrée :	CA 100-240 V, 50/60 Hz
Bloc d'alimentation, sortie :	CC 5,0 V, 1,0 A, 5,0 W
Rayon de diffusion :	env. 30 m²

Pour plus d'informations sur le produit et son utilisation, consultez la page suivante : www.primaveralife.com/aroma-vernebler-woody.html



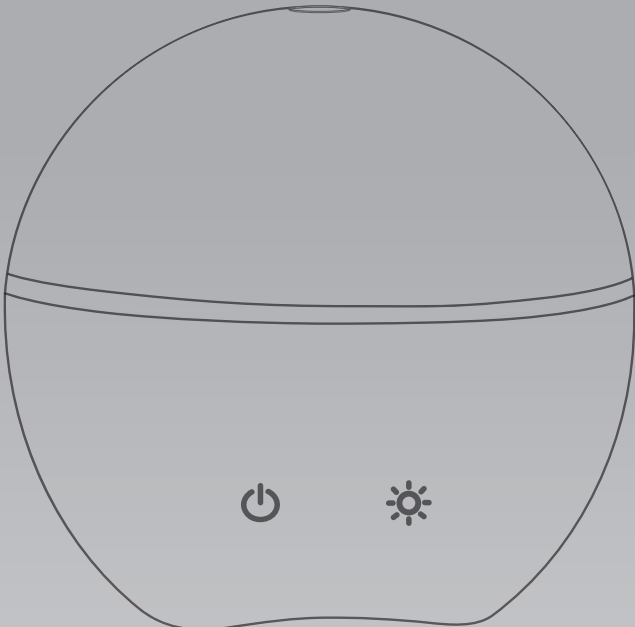
Besoin de pièces de rechange ? Vous pouvez les obtenir via notre service clientèle (kundenservice@primaveralife.com).



PRIMAVERA®

Woody

AROMA DIFFUSEUR



Informations importantes relatives à l'utilisation et au nettoyage

PRIMAVERA LIFE GMBH, Naturparadies 1, 87466 Oy-Mittelberg, Allemagne, info@primaveralife.com

FR Octobre 2025

Votre expérience olfactive lumineuse alliant verre et bois

Chère cliente, cher client,

Merci d’avoir choisi l’Aroma Diffuseur Woody de PRIMAVERA.

Nous vous invitons à lire attentivement ce mode d’emploi et à respecter l’ensemble des consignes de sécurité qui s’y trouvent afin de profiter le plus longtemps possible de votre diffuseur de haute qualité.

Nous vous souhaitons beaucoup de joie et de nombreuses heures parfumées avec ce diffuseur de parfum polyvalent et facile d’utilisation.

Vous trouverez de plus amples informations sur ce produit sur notre site Web www.primaveralife.com.

Salutations parfumées depuis le paradis naturel de l’Allgäu, au sud-ouest de la Bavière.

L’équipe PRIMAVERA

Utilisation dans une chambre d’enfant

Si vous utilisez l’Aroma Diffuseur Woody dans une chambre d’enfant, veillez à limiter la durée de diffusion (30 minutes) et le nombre de gouttes d’huile essentielle utilisées (3 gouttes pour 120 ml d’eau), ainsi qu’à aérer suffisamment la pièce après utilisation. Gardez l’appareil hors de portée des enfants.

Utilisation du bloc d’alimentation

L’appareil doit être alimenté uniquement à une tension extra-basse de sécurité correspondant au marquage figurant sur l’appareil. Le bloc d’alimentation ne doit pas être utilisé si les broches de la fiche sont endommagées. Le câble flexible externe du transformateur ne peut pas être remplacé. Si le cordon est endommagé, le transformateur doit être mis au rebut. Il n’est possible d’utiliser d’autres blocs d’alimentation/câbles : cela pourrait provoquer des dysfonctionnements et endommager le diffuseur. Utiliser exclusivement le bloc d’alimentation/câble d’origine fournis par le fabri – cant. Les blocs d’alimentation/câbles présentant des caractéristiques techniques différentes peuvent endommager l’appareil ! Veuillez toujours vous adresser à notre Service Clientèle PRIMAVERA pour obtenir des pièces de rechange, par exemple un bloc d’alimentation, un câble ou une membrane à ultrasons.

Nous déclinons toute responsabilité en cas de dommages causés par des accessoires fournis par des tiers.

Matériaux naturels

Le verre et le bois sont des matériaux naturels. Les inclusions, les irrégularités et les variations de couleur sont une caractéristique d’une qualité naturelle. Chaque diffuseur Woody est une pièce unique.

Attention

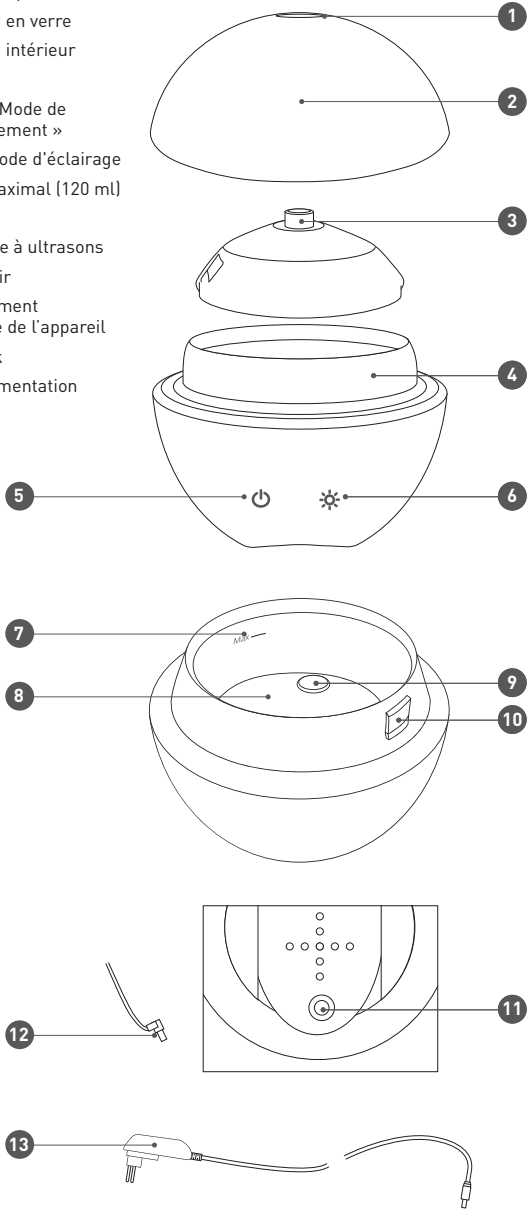
Nettoyez le réservoir d’eau tous les 3 jours. N’utilisez pas de produits chimiques (tels que des acides, des alcalis, etc.) ni de détergents corrosifs pour nettoyer l’appareil. Sachez qu’un taux d’humidité élevé peut favoriser la prolifération d’organismes biologiques dans l’environnement. Ne laissez pas la zone autour du diffuseur devenir humide ou mouillée. En cas d’humidité, éteignez le diffuseur. Ne laissez pas les matériaux absorbants, tels que les tapis, les rideaux, les tentures ou les nappes, devenir humides.

Avertissement

Les micro-organismes présents dans l’eau ou dans l’environnement où l’appareil est utilisé ou stocké peuvent se développer dans le réservoir d’eau et être diffusés dans l’air, ce qui peut entraîner des risques très graves pour la santé si l’eau n’est pas renouvelée et si le réservoir n’est pas nettoyé correctement tous les 3 jours.

Description du produit

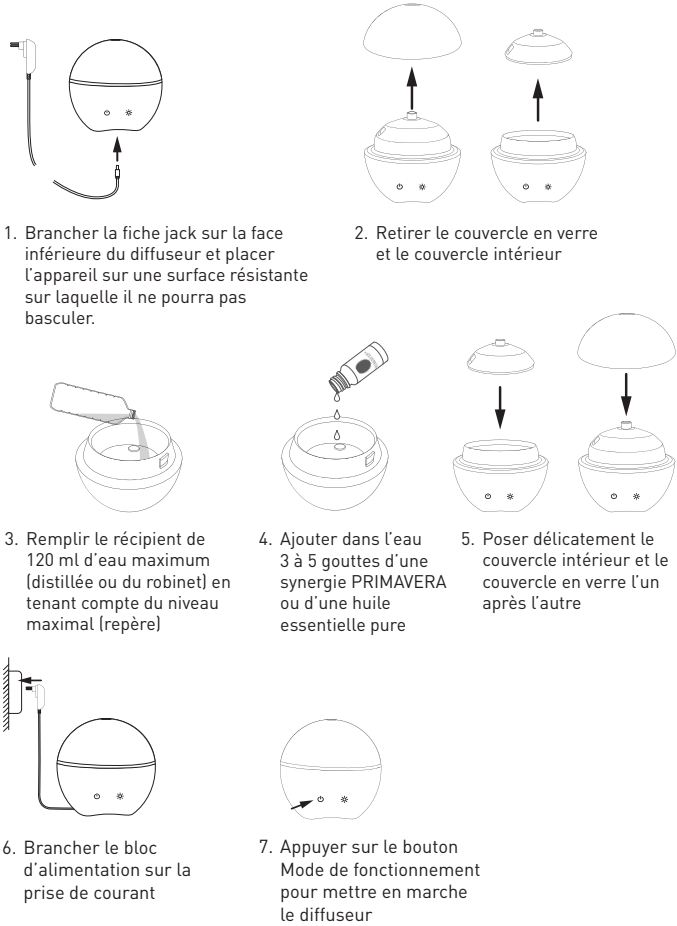
- 1 Sortie de vapeur
- 2 Couvercle en verre
- 3 Couvercle intérieur
- 4 Base
- 5 Bouton « Mode de fonctionnement »
- 6 Bouton Mode d’éclairage
- 7 Niveau maximal (120 ml)
- 8 Réservoir
- 9 Membrane à ultrasons
- 10 Sortie d’air
- 11 Raccordement électrique de l’appareil
- 12 Fiche jack
- 13 Bloc d’alimentation



Conseil

La membrane à ultrasons a une durée de vie d’environ 3000 heures de fonctionnement. Elle peut facilement être remplacée. Veuillez vous adresser à cette fin au Service Clientèle PRIMAVERA.

Mise en service



Réglages

Bouton « Mode de fonctionnement »

- Appuyer une fois pour mettre l’appareil en marche. La lumière clignote une fois en vert, puis passe au blanc chaud. Le diffuseur fonctionne maintenant pendant 1 h en fonctionnement continu.
- Appuyer une deuxième fois : la lumière clignote deux fois en vert, puis passe au blanc chaud. Le diffuseur fonctionne maintenant pendant 2 h en fonctionnement continu.
- Appuyer une troisième fois : la lumière clignote trois fois en vert, puis passe au blanc chaud. Le diffuseur fonctionne maintenant pendant 4 h en fonctionnement continu.
- Appuyer une quatrième fois : la lumière clignote quatre fois en vert, puis passe au blanc chaud. Le diffuseur fonctionne maintenant pendant 8 h en mode intervalle (5 minutes de marche, 5 minutes de pause).
- Appuyer une cinquième fois : l’appareil arrête la nébulisation et la lumière s’éteint. Un appui prolongé (3 secondes) sur la touche Mode de fonctionnement permet d’éteindre l’appareil à tout moment.

Bouton d’éclairage LED

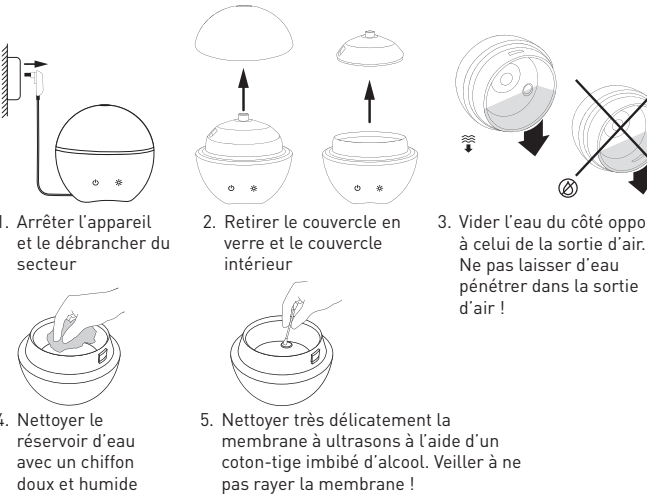


- Au démarrage du diffuseur à l’aide de la touche Mode de fonctionnement (voir ci-dessus), la lumière blanc chaud s’allume automatiquement.
- Appuyer une première fois : le diffuseur allume la lumière blanc chaud.
 - Appuyer une deuxième fois : le diffuseur initie le changement de couleur en continu.
 - Appuyer une troisième fois : le diffuseur arrête la couleur à n’importe quel endroit.
 - Appuyer quatre à neuf fois : le diffuseur passe au jaune, à l’orange, au rouge, au vert, au bleu et au violet.
 - Appuyer une dixième fois : la lumière s’éteint.
 - Un appui prolongé (3 secondes) sur la touche Mode d’éclairage permet d’éteindre la lumière à tout moment ; la nébulisation se poursuit indépendamment de cela.

Note

- Veuillez n’utiliser que le bloc d’alimentation USB d’origine fourni avec l’appareil. Vous pouvez vous procurer un bloc d’alimentation de rechange auprès de notre Service Clientèle PRIMAVERA.
- La quantité de vapeur produite peut varier légèrement selon les différents appareils. Facteurs pouvant influencer la quantité de vapeur : qualité de l’eau, humidité de l’air, température ambiante et courants d’air. L’appareil s’arrête automatiquement s’il se renverse ou si le réservoir d’eau est vide.

Nettoyage et entretien



Attention

- Nettoyer systématiquement le diffuseur **après chaque utilisation** et avant tout changement de synergie.
- **Renouveler l’eau tous les jours et éliminer tous les dépôts et biofilms présents dans la zone du réservoir !**
- Nettoyer le couvercle en verre et la partie inférieure avec un chiffon doux.
- Nettoyer le réservoir d’eau avec un chiffon doux et humide.
- Ne pas utiliser de nettoyant corrosif, caustique ou abrasif.
- Pour les saletés tenaces, employer une solution nettoyante douce.
- Nettoyer très délicatement la membrane à ultrasons à l’aide d’un coton-tige imbibé d’alcool 70 % et veiller à ne pas la rayer lors de cette procédure.
- Le bois est fragile et les huiles essentielles, ainsi que l’eau, peuvent y laisser des taches.
- Ne pas plonger l’appareil dans l’eau ni d’autres liquides et ne le faire fonctionner à nouveau qu’une fois totalement sec.