

Nettoyage et entretien

- Nettoyez systématiquement l'Aroma pierre thermique après chaque utilisation et avant tout changement de senteur.
- Veillez pour cela toujours éteindre et débrancher l'appareil de la prise.
- Éliminez les résidus d'huile essentielle à l'aide d'une serviette en papier ou d'un chiffon.
- En présence de résidus résistants, utilisez un produit nettoyant doux ou une petite quantité d'alcool dénaturé. Lors du nettoyage des surfaces extérieures de l'appareil, évitez le logo afin de ne pas l'endommager.
- N'utilisez pas de produits corrosifs ou abrasifs qui pourraient endommager la surface de l'appareil.
- Évitez toute infiltration de liquide par le dessous de l'appareil. Le cas échéant, laissez sécher l'appareil pendant 3 jours au moins avant toute nouvelle utilisation.
- Ne plongez pas l'appareil dans l'eau ou dans d'autres liquides et veillez à le sécher complètement avant toute utilisation.
- Si vous prévoyez de ne pas utiliser l'appareil pendant une période prolongée, nettoyez-le comme indiqué et entreposez-le dans un lieu sec.

Consignes de sécurité relatives à l'utilisation des huiles essentielles et synergie

Veillez lire attentivement le mode d'emploi ci-joint ainsi que les indications figurant sur l'étiquette des huiles essentielles et synergies utilisées.

Élimination

Veillez ne pas jeter ce diffuseur avec les ordures ménagères, mais le remettre aux points de collecte pour le recyclage prévu à cet effet. Ces points de collecte sont réglementés conformément aux directives 2002/96/CE et 2006/66/CE, selon le pays et sa législation.



Nous nous réservons le droit de procéder à des modifications techniques sur le diffuseur ainsi que d'apporter des modifications au contenu du présent mode d'emploi.

Clause de non-responsabilité

Nous déclinons toute responsabilité pour les dommages résultant d'une utilisation inappropriée de l'appareil ou de l'utilisation des huiles essentielles.

Modèle :	NA-343
Contenance :	5 – 8 gouttes d'une synergie naturelle ou d'une huile essentielle pure
Mode de fonctionnement :	1 heure de fonctionnement en continu, avec arrêt automatique
Température de chauffage :	Env. 49 °C
Matériel :	Céramique émaillée
Adaptateur d'entrée :	AC 220 – 240 V, 50 Hz
Consommation électrique :	11 – 12 Watt



PRIMAVERA®

Aroma pierre thermique

Simply Silent

Informations importantes relatives
à l'utilisation et au nettoyage

PRIMAVERA LIFE GMBH
Naturparadies 1
87466 Oy-Mittelberg
Germany
www.primaveralife.com

Chère cliente, cher client,

Merci d'avoir choisi l'Aroma pierre thermique Simply Silent de PRIMAVERA.

Nous vous invitons à lire attentivement le mode d'emploi ci-joint et à respecter l'ensemble des consignes de sécurité qui s'y trouvent afin de profiter le plus longtemps possible de votre pierre thermique de haute qualité.

Nous vous souhaitons de longues heures de bien-être avec ce diffuseur silencieux et simple d'utilisation.

Salutations parfumées
L'équipe PRIMAVERA

Caractéristiques

Silencieux. Simple. Sans eau.

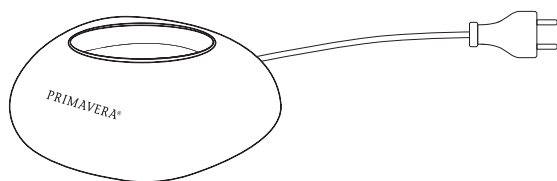
- Chauffage rapide et silencieux à la température de diffusion idéale d'environ 49 °C
- Utilisation et entretien facile, céramique émaillée.
- Sans eau, juste quelques gouttes de synergie suffisent
- Espace de diffusion jusqu'à 20 m² et arrêt automatique après une heure
- Idéal aussi pour les chambres à coucher et les bureaux

Description du produit

L'Aroma pierre thermique Simply Silent se compose principalement de céramique de qualité supérieure émaillée.

L'interrupteur Marche/Arrêt se trouve au-dessous de l'appareil et peut être activé par une légère pression sur le dessus de l'appareil. Vous pouvez également directement actionner l'interrupteur sous l'appareil.

L'Aroma pierre thermique livrée avec un câble d'alimentation fixe incorporé nécessite une tension d'entrée comprise entre 220 et 240 V.



ATTENTION

L'Aroma pierre thermique peut atteindre une température de 49 °C (+/-5 °C) dans son réceptacle. Ne touchez pas l'intérieur du réceptacle pendant l'utilisation!

Consignes de sécurité relatives à l'utilisation et à la recharge. À respecter impérativement.

- Cet appareil n'est PAS un jouet. Ne convient pas aux enfants. Conservez l'appareil, l'ensemble de ses pièces/composants et le câble secteur hors de portée des enfants. Les enfants doivent rester sous surveillance - lancez de manière à s'assurer qu'ils ne jouent pas avec cet appareil.
- Cet appareil ne peut pas être utilisé par des personnes présentant des capacités physiques ou cognitives limitées sans l'expérience ou les connaissances nécessaires, si elles n'ont pas reçu au préalable des instructions concernant l'utilisation de l'appareil en toute sécurité par une personne responsable de leur sécurité et si elles n'ont pas compris les risques liés à l'utilisation de l'appareil.
- L'utilisation ininterrompue de l'Aroma pierre thermique peut à terme l'endommager et raccourcir sa durée de vie. Il est par conséquent recommandé de respecter une heure d'interruption après 12 heures d'utilisation continue.
- Cet appareil doit être utilisé comme un diffuseur uniquement et ne convient pas pour les inhalations.
- Utilisez uniquement des huiles essentielles pures et naturelles.
- L'Aroma pierre thermique ne doit ni être déplacée, ni être recouverte pendant son fonctionnement.
- Posez l'appareil en lieu sûr, debout sur une surface plane et stable.
- Utilisez l'appareil en intérieur uniquement, à des températures comprises entre 10 °C et 30 °C. Ne convient pas aux pièces humides.
- Ne plongez pas le diffuseur dans l'eau ou dans d'autres liquides.
- En cas de chute de l'appareil, débranchez-le de la prise.
- Après utilisation, éteignez l'appareil et débranchez-le de la source d'alimentation, nettoyez-le et stockez-le dans un endroit sec.
- En cas d'infiltration d'eau ou de tout autre liquide à l'intérieur de l'appareil, débranchez-le immédiatement de la prise et laissez-le sécher pendant 3 jours minimum.
- Ne touchez pas la prise d'alimentation avec des mains humides!
- Cet appareil est UNIQUEMENT destiné à un USAGE PRIVÉ. Il est strictement réservé à l'utilisation décrite dans ce document. Utilisez uniquement les accessoires recommandés par le fabricant. Cela vaut particulièrement pour le câble d'alimentation intégré à l'appareil.
- En cas d'émanations suspectes ou de bruits anormaux, éteignez immédiatement l'appareil et débranchez-le de la prise!
- L'appareil ne doit pas être utilisé lorsque les composants électriques sont endommagés, notamment en présence d'un câble d'alimentation défectueux. Le cas échéant, prenez impérativement contact avec notre société ou confiez l'appareil à un personnel compétent et autorisé. N'ouvrez en aucun cas l'appareil ou les composants électriques, et n'apportez aucune modification.

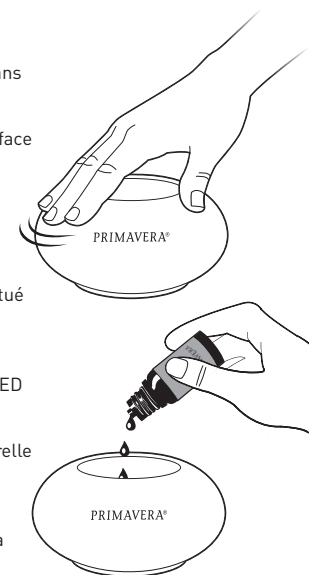
Utilisation dans la chambre d'enfant

Si vous utilisez l'Aroma pierre thermique dans une chambre d'enfant, veillez à limiter la durée de diffusion (30 minutes) et le nombre de gouttes d'huile essentielle utilisées (3 gouttes) et à aérer suffisamment la pièce après utilisation.

Mise en service

PRÉPARATION

- Branchez la fiche du câble d'alimentation dans la prise.
- Posez l'Aroma pierre thermique sur une surface lisse, stable, imperméable et résistante.
- Pour mettre en marche l'appareil, appuyez doucement sur le dessus de la pierre thermique.
- Ceci actionne l'interrupteur Marche/Arrêt situé au-dessous de l'appareil, sous le coin avant gauche de la pierre thermique.
- Le socle est éclairé d'une lumière douce à LED lorsque l'appareil est en fonctionnement.
- Appliquez 5 à 8 gouttes d'une synergie naturelle ou d'huiles essentielles dans le réceptacle, SANS ajouter d'eau.
- Après une heure de fonctionnement, l'Aroma pierre thermique s'éteint automatiquement.



UTILISATION

- Pour mettre en marche l'appareil, appuyez doucement sur le dessus de la pierre thermique.
- Pour éteindre la pierre thermique sans attendre l'écoulement d'une heure complète, appuyez une nouvelle fois sur la pierre. L'éclairage LED blanc chaud s'éteint lorsque l'appareil est éteint.

ATTENTION

L'Aroma pierre thermique est prévue pour une utilisation SANS EAU. Appliquez 5 à 8 gouttes d'une synergie naturelle ou d'une huile essentielle dans le réceptacle de la pierre.

IMPORTANT

L'Aroma pierre thermique s'arrête automatiquement après une heure de chauffe continue. Elle est également équipée d'une protection contre la surchauffe.