



Dieses Gerät ist KEIN Spielzeug. Dieses Gerät kann von Kindern ab 8 Jahren und Personen mit eingeschränkten körperlichen, sensorischen oder geistigen Fähigkeiten oder mangelnder Erfahrung und Kenntnis verwendet werden, wenn sie beaufsichtigt werden oder eine Einweisung in die sichere Verwendung des Geräts erhalten haben und die damit verbundenen Gefahren verstehen.

Kinder dürfen nicht mit dem Gerät spielen.

Die Reinigung und Wartung durch den Benutzer darf nicht von Kindern durchgeführt werden, es sei denn, sie sind älter als 8 Jahre und werden beaufsichtigt.

Enthaltene Kleinteile könnten verschluckt werden und zum Ersticken führen. Daher dürfen diese Teile nicht in der Reichweite von Kindern aufbewahrt werden.

Um Brände, Stromschläge, Verletzungen oder Schäden zu vermeiden, darf das Gerät nicht in folgenden Bereichen verwendet werden:

- Umgebungen mit direkter Sonneneinstrahlung und Temperaturen unter 10 °C oder über 30 °C
- In der Nähe von Zündquellen
- In der Nähe von unter Druck stehenden Behältern und Brennstoffen

Bitte achte auf eine ausreichende Belüftung der bedufteten Räume.

Vorsicht:

1. Das Gerät aufrecht, an einem sicheren Ort und auf einer festen, kippsicheren Unterlage aufstellen. Nicht auf einen Teppich, Holzmöbel, polierte oder andere empfindliche Oberflächen stellen.
2. Bitte befülle die Schale nur mit maximal 5-8 Tropfen, um Schäden am Gerät zu vermeiden.
3. Sollte das Gerät außen feucht sein, bitte sorgfältig abtrocknen und nur vollkommen trocken in Betrieb nehmen.
4. Für beste Ergebnisse empfehlen wir Dir, unsere Duftmischungen zu verwenden. Künstliche Düfte und Aromen können das Gerät verunreinigen oder beschädigen.
5. Verwende keine zähflüssigen oder stark färbenden Öle, das Gerät kann sonst beschädigt werden.
6. Verwende keine anderen Flüssigkeiten als unsere Duftmischungen.
7. Eine permanente Verwendung des Aroma Thermoduftsteins kann langfristig zur Beschädigung des Produktes führen und seine Lebensdauer verkürzen.
8. Wenn der Aroma Thermoduftstein in Betrieb ist, darf das Gerät nicht abgedeckt werden.
9. Das Gerät hat heiße Oberflächen, um die Wirkstoffe zu verdampfen. Diese Oberflächen dürfen während des Gebrauchs nicht berührt werden.
10. Gerät nur in Innenräumen verwenden. Nicht für Feuchträume geeignet.
11. Nicht in Wasser oder andere Flüssigkeiten tauchen.
12. Ist das Gerät heruntergefallen, ausschalten und Netzadapter ziehen.
13. Nach dem Gebrauch ausschalten, Gerät reinigen und an einem trockenen Ort aufbewahren.
14. Dieses Gerät ist NUR für den PRIVATEN GEBRAUCH gedacht. Es darf nur für die hier beschriebenen Zwecke genutzt werden.
15. Nur das vom Hersteller mitgelieferte Zubehör verwenden. Das gilt im Besonderen für das fest verbaute Kabel, welches nicht ausgetauscht werden kann.
16. Bei Schäden an den elektrischen Teilen, insbesondere bei schadhaftem Kabel, darf das Gerät nicht in Betrieb genommen werden. Da das Kabel nicht ausgetauscht werden kann muss das komplette Gerät entsorgt werden. Bitte öffne keinesfalls das Gerät oder elektrische Teile davon selbst und nimm keine bauliche Veränderung vor.

Sicherheitshinweise für die Benutzung ätherischer Öle und Duftmischungen

Bitte lies aufmerksam die beiliegende Gebrauchsanweisung und die Hinweise auf dem Etikett der von Dir verwendeten ätherischen Öle und Duftmischungen. Verwende keine zähflüssigen oder stark färbende ätherische Öle, diese können das Gerät beschädigen. Weitere Informationen hierzu erhältst Du beim PRIMAVERA Kundenservice oder auf der Produktseite in unserem Onlineshop.

Entsorgung

Wird dieses Elektro- bzw. Elektronikgerät nicht mehr benutzt, ist jeder Verbraucher gesetzlich verpflichtet, dieses separat vom unsortierten Siedlungsabfall zu entsorgen. Elektrogeräte sind daher mit dem nachstehenden Symbol gekennzeichnet. Geräte kannst Du bei den Sammelstellen der öffentlich-rechtlichen Entsorgungsträger oder bei den von Herstellern und Vertreibern im Sinne des ElektroG eingerichteten Rücknahmestellen abgeben. Diese Sammelstellen sind je nach Land und Gesetzgebung gemäß 2012/19/EU und 2006/66/EG geregelt. Technische Änderungen am Duftgerät sowie inhaltliche Änderungen an dieser Gebrauchsanweisung behalten wir uns vor.



Haftungsausschluss

Für Schäden, die durch unsachgemäße Nutzung entstehen oder Schäden, die durch die Verwendung von ätherischen Ölen verursacht werden, schließen wir jegliche Haftung aus.

Modell:	NA-343A
Füllmenge:	5-8 Tropfen einer Duftmischung
Betriebsmodus:	1 Stunde Dauerbetrieb, danach automatische Abschaltung
Erwärmungstemperatur:	Ca. 49 °C (+/- 5 °C)
Material:	Hochwertige, glasierte Keramik
Eingangsspannung:	AC 220 - 240 V, 50 Hz
Stromverbrauch:	12 Watt

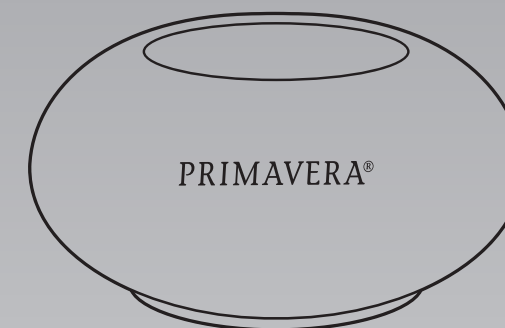
Weitere Informationen zum Produkt und zur Anwendung erhältst Du auf der Seite www.primaveralife.com/aroma-thermoduftstein-simply-silent.html



PRIMAVERA®

Simply Silent

AROMA THERMODUFTSTEIN



PRIMAVERA LIFE GMBH, Naturparadies 1, 87466 Oy-Mittelberg, Germany, info@primaveralife.com

DE Mai 2026

Wichtige Informationen zu Gebrauch und Reinigung

Lautlos. Einfach. Ohne Wasser.

Liebe*r Kund*in,

herzlichen Dank, dass Du Dich für den PRIMAVERA Aroma Thermoduftstein Simply Silent entschieden hast.

Damit Du Dich möglichst lange an diesem hochwertigen Vernebler erfreuen kannst, bitten wir Dich, diese Gebrauchsanweisung sorgfältig durchzulesen und alle Sicherheitshinweise genau zu beachten.

Wir wünschen Dir viel Freude und wunderbar duftende Stunden mit diesem vielseitigen und einfach zu bedienenden Duftgerät.

Weitere Informationen zum Produkt findest Du auf unserer Website www.primaveralife.com.

Duftende Grüße aus dem Naturparadies im Allgäu.
Dein PRIMAVERA Team

Anwendung im Kinderzimmer

Wenn Du den Aroma Thermoduftstein in einem Kinderzimmer verwendest, achte bitte darauf, die Beduftszeit (30 Minuten) sowie die Tropfenanzahl der verwendeten Duftmischung (1-2 Tropfen) gering zu halten und den Raum nach Gebrauch ausreichend zu lüften. **Stelle das Gerät außerhalb der Reichweite von Kindern auf!**

Verwendung des Kabels / Steckers

Das fest verbundene Kabel darf nicht verwendet werden, wenn die Stifte des Steckers oder das Kabel selbst beschädigt sind. Das Kabel und der Stecker können nicht ausgetauscht werden. Wenn das Kabel oder der Stecker beschädigt sind, muss das gesamte Gerät entsorgt werden. Für Schäden durch unerlaubtes Öffnen und Austausch des Kabels oder durch fremdes Zubehör übernehmen wir keine Haftung.

Keramik

Keramik ist ein natürliches Material. Einschlüsse, Unregelmäßigkeiten und Farbabweichungen sind ein Zeichen handgearbeiteter Qualität. Jeder Aroma Thermoduftstein Simply Silent ist ein Unikat.

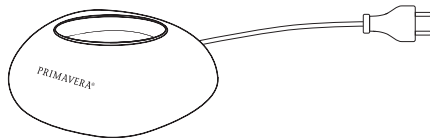
Achtung

Reinige die Schale nach jedem Gebrauch. Verwende zur Reinigung des Geräts keine chemischen Produkte (wie Säuren, Laugen usw.) oder ätzende Reinigungsmittel. Achte darauf, dass der Bereich um den Thermoduftstein nicht feucht oder nass wird. Wenn Feuchtigkeit auftritt, schalte den Thermoduftstein aus.

Wichtig

Der EIN/AUS Schalter befindet sich an der Unterseite des Gerätes und wird durch leichten Druck auf das Gerät von oben betätigt. Ein Umdrehen ist nicht nötig!

Der Aroma Thermoduftstein arbeitet mit 220 bis 240 Volt und wird mit einer fest verbauten Netzleitung ausgeliefert.



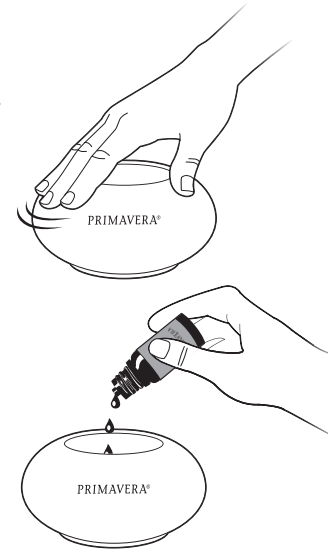
Achtung

Der Aroma Thermoduftstein wird während des Betriebs innerhalb der Schale bis zu 49 °C (+/- 5° C) warm. Das Innere der Schale sollte deshalb während der Benutzung nicht berührt werden!

Inbetriebnahme

Vorbereitung

- Netzstecker in die Steckdose stecken.
- Aroma Thermoduftstein auf eine glatte, kippichere, wasserfeste und unempfindliche Oberfläche stellen.
- Zur Inbetriebnahme leicht von oben auf den Thermoduftstein drücken.
- Dadurch wird der EIN/AUS Schalter am Fuß unter der linken vorderen Ecke des Thermoduftsteins betätigt.
- Der Sockel ist sanft mit einer warmweißen LED beleuchtet, während das Gerät in Betrieb ist.
- 5-8 Tropfen einer Duftmischung OHNE Zugabe von Wasser in die Schale geben.
- Nach einer Stunde Laufzeit schaltet der Aroma Thermoduftstein automatisch ab.
- Um den Thermoduftstein vor Ablauf einer Stunde auszuschalten, nochmals leicht von oben drücken. Wenn die warmweiße LED-Beleuchtung erlischt, ist das Gerät ausgeschaltet.



Achtung

Der Aroma Thermoduftstein ist für eine Verwendung OHNE WASSER ausgelegt. Bitte gib ca. 5-8 Tropfen einer Duftmischung in die Schale.

Wichtig

Der Aroma Thermoduftstein verfügt über eine automatische Abschaltung nach einer Stunde kontinuierlicher Erwärmung. Er verfügt ebenso über einen Überhitzungsschutz.

Reinigung und Pflege




- Bitte reinige den Aroma Thermoduftstein stets nach jedem Gebrauch und vor jedem Duftwechsel.
- Schalte dazu das Gerät immer aus und trenne es vom Stromnetz.
- Entferne noch vorhandenes ätherisches Öl mithilfe eines Papiertuchs oder eines weichen Baumwolltuchs.
- Bei stärker anhaftenden Resten verwende zusätzlich ein mildes Spülmittel oder eine geringe Menge an Reinigungsalkohol. Spare bei der äußeren Reinigung den Logobereich aus, da dieser sonst Schaden nehmen kann.
- Verwende keine korrosiven, ätzenden und abrasiven Reinigungsmittel, da diese die Oberfläche beschädigen können.
- Es darf keinesfalls Flüssigkeit durch die Abdeckung im Boden in das Gerät gelangen. Sollte das der Fall sein, muss das Gerät vor erneuter Inbetriebnahme mind. 3 Tage austrocknen.
- Tauche das Gerät nicht in Wasser oder andere Flüssigkeiten ein und nimm es erst nach kompletter Abtrocknung wieder in Betrieb.
- Wenn Du das Gerät länger nicht verwendest, reinige es bitte wie oben beschrieben und lagere es dann an einem trockenen Ort.

Sicherheitswarnungen

Achtung:

- Lies bitte aufmerksam die Bedienungsanleitung, bevor Du dieses Produkt verwendest, und nutze es niemals zu anderen als den hier aufgeführten Zwecken.
- Entferne bitte vor der Verwendung alle Verpackungsteile.
- Verwende nur das fest verbundene Kabel, um Schäden am Produkt zu vermeiden.
- Halte bitte beim Ausstecken das Gerät und den Stecker mit der Hand fest. Ziehe nicht am Kabel!
- Wenn das Gerät über einen längeren Zeitraum nicht benutzt werden soll: Stecker ziehen, reinigen, komplett trocknen lassen.
- Die in dieser Gebrauchsanleitung aufgeführten Vorsichtsmaßnahmen dienen dazu, eine sichere und ordnungsgemäße Verwendung des Aroma Thermoduftsteins zu gewährleisten, um so den Benutzer oder andere Personen vor Gefahren und das Gerät vor Beschädigung zu schützen. Beachte bitte unbedingt die nachfolgenden Hinweise!

Warnung:

-  • Stelle die Verwendung des Gerätes sofort ein und ziehe den Stecker, sobald Rauch, anormaler Geruch, ungewöhnliche Geräusche oder andere Anomalien auftreten.
-  • Modifiziere, repariere oder demontiere dieses Gerät nicht, da dies sonst zu Feuer, Stromschlag oder anderen Schäden führen kann.
-  • Wenn dieses Gerät über einen längeren Zeitraum nicht verwendet wird, muss es vom Stromnetz getrennt und gereinigt werden. Andernfalls kann es zu einer Fehlfunktion oder zu einem elektrischen Schlag kommen.
- Das Gerät muss immer ausgeschaltet und vom Stromnetz getrennt werden, bevor es befüllt, gereinigt oder gewartet wird.
- Das Gerät darf nur mit dem empfohlenen Verdampfungsmedium verwendet werden. Die Verwendung anderer Substanzen kann zu einer toxischen oder Brandgefahr führen.
- Bitte vermeide, ätherisches Öl / Duftmischung auf die Außenseite des Gerätes oder auf Möbel zu tropfen. Wenn dies versehentlich passiert, wische es umgehend mit einem feuchten Tuch und ggf. etwas Spülmittel ab! Ätherische Öle können empfindliche Oberflächen wie Kunststoffe oder Holz beschädigen und verfärben. Diese Beschädigung kann meist nicht mehr beseitigt werden!
- Dieses Gerät ist kein Medizinprodukt. Nur als Duftgerät verwenden, nicht zur Inhalation.
- Bei Verwendung des Gerätes bzw. ätherischer Öle / Duftmischungen während der Schwangerschaft oder einer Erkrankung empfehlen wir Dir zuvor den Rat deines Arztes oder Heilpraktikers einzuzuholen.
- Bei Unwohlsein beende die Verwendung des Gerätes und öffne ein Fenster zur Belüftung.
- Fasse das Gerät und die Steckdose nicht mit nassen Händen an und lasse kein Wasser oder sonstige Flüssigkeiten über oder in das Gerät laufen, da dies zu einem Stromschlag führen kann.
- Das Gerät besteht teilweise aus Keramik; wenn diese zerbricht, besteht Verletzungsgefahr durch scharfe Kanten. Fasse daher die Scherben nicht mit bloßen Händen an!